

**DREAM.**  
**DESIGN.**  
**DARE.**



## **İÇİNDEKİLER**

**BİZ KİMİZ**

**HİZMETLERİMİZ**

**PROJELERİMİZ**

**NERELERDEYİZ**

YAPIFEN Mühendislik, 2005 yılında Ankara'da kurulmuş bağımsız bir mühendislik ve müşavirlik şirketidir.

Etüt, proje, mühendislik ve müşavirlik hizmetleri kapsamında; yapı, ulaşım ve hidrolik yapılar başta olmak üzere, geniş bir alanda faaliyet göstermektedir. Kurulduğu günden bugüne kadar, yurt içinde ve yurt dışında hem kamu yatırımlarında hem de özel yatırımlarda birçok projeye imza atmış ve ortaya koyduğu çalışmalarla işverenlerinin övgü ve takdirini kazanmayı başarmıştır.

Sorumluluk aldığı projelerdeki işveren beklentilerine gerekli özeni göstermek ve bu beklentileri, mühendislik formasyonuna ve etiğine bağlı kalarak, ekibinde bulundurduğu personelin deneyim ve özverisi ile hayata geçirmek, temel çalışma prensiplerindedir.

## STRATEJİMİZ

Kamu yararı için her zaman **daha iyisini hayal ederek**; geleceğin **kalıcı yapılarını tasarlayan ve inovasyona her zaman cesaret eden** öncü bir mühendislik şirketi olmaktır.

## VAADİMİZ

Yenilikçi, ekonomik, çevreye ve insana duyarlı tasarımların yanı sıra **hızlı ve kusursuz** proje yürütücülüğüyle **aranan iş ortağı** olmaktır.

**GELECEĞİ  
GÖRMEK**

**TASARIMLA  
BAŞLAR**

Yapıfen görev aldığı köprüler, barajlar, fabrikalar gibi medeniyet sembolü projelerin her aşamasına mühendislik bakış açısı ile yaklaşmakta, yapılabilirlik, estetik, teknik ve ekonomik mukayeseler yaparak, küçük büyük demeden, her projede en iyi sonucu elde etmek için çaba sarf etmektedir.

**ULAŞIM PROJELERİ**

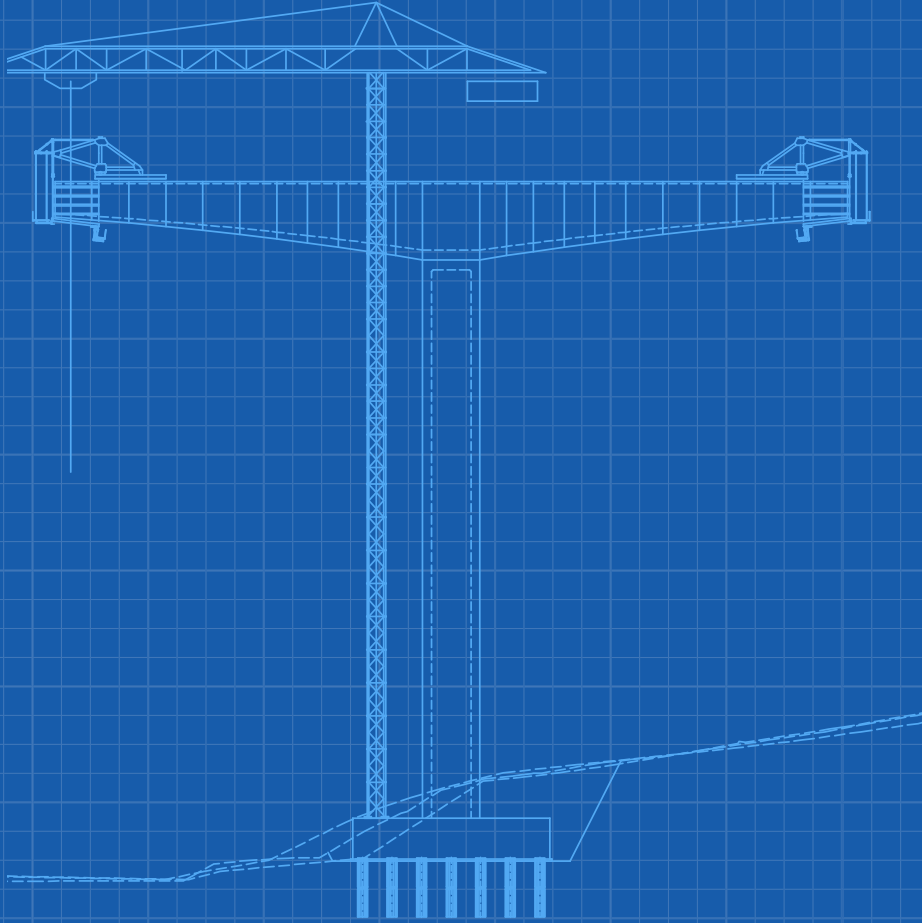
**ENDÜSTRİ PROJELERİ**

**ÜST YAPI PROJELERİ**

**SU VE ENERJİ PROJELERİ**

# TASARIM VE YAŞAM ARASINDA

# KÖPRÜLER KURAR



# ULAŞIM PROJELERİ

**KABLOLU KÖPRÜLER**

**DENGELİ KONSOL KÖPRÜLER**

**ARDGERMELİ KÖPRÜLER**

**ÖNGERMELİ KÖPRÜLER**

**DEMİRYOLU KÖPRÜLERİ**

**KAVŞAK YAPILARI**

**KARAYOLU PROJELERİ**

**DEMİRYOLU PROJELERİ**





# Sırat on Fırat Köprüsü

*"Dünyanın en uzun yaya köprüsü olmaya aday."*

## Özet

Her yıl "Kemaliye Uluslararası Doğa Sporları Festivali"ne ev sahipliği yapan ve Erzincan ili Kemaliye ilçesi sınırlarında yer alan ve yaklaşık 500 m derinliği ile dünyanın sayılı kanyonları arasında yer alan Karanlık Kanyon'da yapılması planlanan köprüye, Fırat Nehri'ndeki Sırat anlamına gelen "Sırat on Fırat" ismi verilmiştir.

## Teknik Detaylar

- Köprü tipi, doğaya uyum, estetik, yapılabirlik ve ekonomik kriterler çerçevesinde "Zincir Asma Köprü" tipinde belirlenmiştir.
- Buna göre projelendirilen köprünün eni yapısal 24 m (kullanım 13 m), açıklığı 712 m ve vadiden yüksekliği ise yaklaşık 465 m'dir.

Proje Adı	: Sırat on Fırat Köprüsü
Kategori	: Kablolu Köprüler
Yılı	: 2021
İşveren	: Kemaliye Kaymakamlığı
İdare	: Karayolları Genel Müdürlüğü
Lokasyon	: Kemaliye / Erzincan // Türkiye



# Çayırhan Köprüsü

*"Türkiye'nin ilk eğik ayaklı konsol köprüsü olmaya aday."*

## Özet

Karayolları 4.Bölge Müdürlüğü'nün ihale ettiği "Çayırhan Köprüsü ve Bağlantı Tüneli Yapımı İşi" kapsamında projelendirilen Çayırhan Köprüsü, Ankara Nallıhan Kuş Cenneti mevkiinde, Beypazarı Nallıhan İl Yolu üzerinde yer alacaktır.

## Teknik Detaylar

- Proje kapsamında, maksimum açıklığı 145 m, toplam boyu 270 m ve üst yapısı ardgermeli beton olan eğik ayaklı konsol tipinde köprü uygulama projeleri hazırlanmıştır.

[www.yapifen.com.tr](http://www.yapifen.com.tr)

- Eğik ayaklı konsol köprüde, her iki tarafta bir temel üstüne inşa edilen iki taraflı eğik ayaklarla bunları birleştiren döşeme elemanı ile oluşturulan çerçeve sistemi, bu tipin esasını teşkil eder.
- İskele kalıp sistemi yöntemiyle, üçgen formundaki kenar çerçevelerin inşası tamamlandıktan sonra, burada oluşturulan ağırlık ve geometri sayesinde stabilite sağlanacak ve böylelikle açıklık döşemesi dilimsel konsol şeklinde ilerlenerek tamamlanabilecektir.



Proje Adı	: Çayırhan Köprüsü
Kategori	: Ardgermeli Köprüler
Yılı	: 2017
İşveren	: Ankara İnşaat
İdare	: Karayolları Genel Müdürlüğü
Lokasyon	: Beypazarı - Nallıhan Yolu Ankara // Türkiye



# Hasankeyf-2 Köprüsü

## Özet

Batman-Midyat Devlet Yolu üzerinde yer alacak olan köprüde, arazi ve geometrik koşullar dikkate alındığında, üstyapıda karma sistem tip tercih edilmiştir.

## Teknik Detaylar

- Toplam boyu 10834 metredir.
- Dicle Nehri'nin olduğu kesim, maksimum açıklığı 170 m ve üstyapısı ardgeme kutu kesitli dengeli konsol yöntemi ile geçilmiştir. Diğer kesimlerde öngermeli kirişler kullanılmıştır.



<b>Proje Adı</b>	<b>: Hasankeyf-2 Köprüsü</b>
<b>Kategori</b>	<b>: Dengeli Konsol Köprüler</b>
<b>Yılı</b>	<b>: 2013</b>
<b>İşveren</b>	<b>: Karayolları 9.Bölge Müdürlüğü</b>
<b>İdare</b>	<b>: Karayolları Genel Müdürlüğü</b>
<b>Lokasyon</b>	<b>: Batman – Midyat Yolu Batman // Türkiye</b>



# Çamlıca Köprüsü

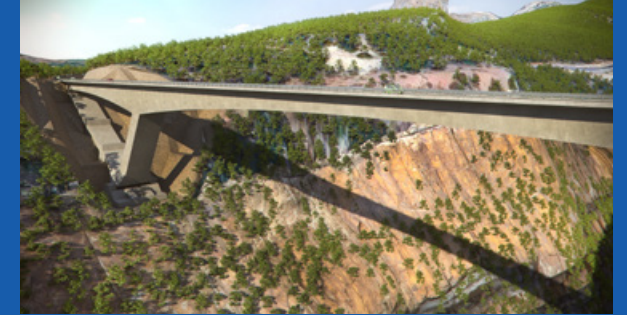
*"Türkiye'nin vadiden en yüksek köprüsü olmaya aday."*

## Özet

Ermenek-Mut Yolu üzerinde yer alacak Çamlıca Köprüsü, yapımı tamamlandığında Türkiye'nin eğik ayaklı konsol tipinde ilk ve 196 metre vadi yüksekliği ile en yüksek köprüsü olma özelliğine sahip olacaktır.

## Teknik Detaylar

- Maksimum açıklığı 190 m, toplam boyu 350 m olan eğik ayaklı konsol tipinde bir köprüdür.
- Üstyapısı ardgermeli betondur.



Proje Adı	: Çamlıca Köprüsü
Kategori	: Ardgermeli Köprüler
Yılı	: 2015
İşveren	: Karayolları 3.Bölge Müdürlüğü
İdare	: Karayolları Genel Müdürlüğü
Lokasyon	: Ermenek - Mut Yolu Karaman // Türkiye



# Seyhan Nehri Güney Köprüsü

## Özet

Seyhan Nehri'nin doğu ve batı yakasındaki 2 adet kavşak ile bu kavşaklar arası 1.2 km bağlantı yolu ve bu güzergah üzerinde yer alacak Güney Köprüsü'nün uygulama projeleri hazırlanmıştır.

## Teknik Detaylar

- 555.2 m uzunluğundaki köprünün nehir geçişi kesimi ardgermeli olup, her iki taraftaki yaklaşım köprüleri ise öngörme kirişli olarak tasarlanmıştır.

• Ardgermeli kesimde, nehir ortasına 2 adet ayak gelecek şekilde, orta açıklık 125 m ve kenar açıklıklar 75'er m olmak üzere 3 açıklıklı ve toplam boyu 275 m olarak belirlenmiştir.

• Yapım yöntemi olarak; köprü döşemesinin tabi zeminden yüksekliği fazla olmadığından ve İdare'nin de talebi ile iskele kalıp yöntemi tercih edilmiştir.

• Toplam genişliği 31 m olan köprünün üstyapı taşıyıcı sistemi, uluslararası literatürde "box girder" şeklinde ifade edilen 3 gözlü kutu kesitli kiriş/döşeme olarak belirlenmiştir.



<b>Proje Adı</b>	<b>: Seyhan Nehri Güney Köprüsü</b>
<b>Kategori</b>	<b>: Ardgermeli Köprüler</b>
<b>Yılı</b>	<b>: 2018</b>
<b>İşveren</b>	<b>: Adana Büyükşehir Belediyesi</b>
<b>İdare</b>	<b>: Adana Büyükşehir Belediyesi</b>
<b>Lokasyon</b>	<b>: Seyhan Nehri /Adana // Türkiye</b>



# Samsun Doğu Çevre Yolu Köprüsü

*"Türkiye'nin en uzun köprülerinden biri."*

## Özet

"Samsun Çevre Yolu Etüt Proje Mühendislik Hizmetleri İşİ" kapsamında uygulama projeleri hazırlanan köprü, toplam 2600 m uzunluğu ile Türkiye'nin en uzun köprülerinden biridir.

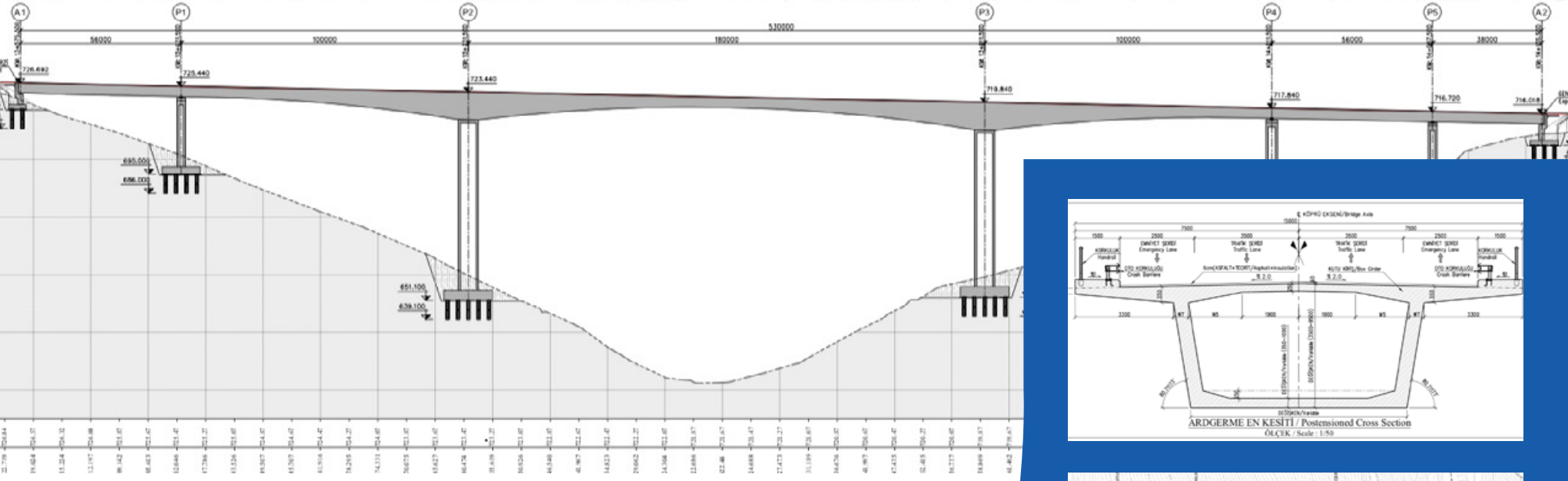
## Teknik Detaylar

- Maksimum açıklığı 37.5 m olan köprünün açıklık sayısı 71'dir.

[www.yapifen.com.tr](http://www.yapifen.com.tr)

- İki gidiş ve iki geliş olmak üzere toplam dört şeritli köprüde, orta refüj, kaldırımlar ve emniyet payları da dikkate alındığında toplam köprü eni 20.5 m olarak belirlenmiştir.
- Ayrıca iş kapsamında, 2 adet hemzemin kavşak ve 3 adet köprülü kavşak olmak üzere toplam 5 adet kavşak uygulama projeleri hazırlanmıştır.

<b>Proje Adı</b>	<b>: Samsun Doğu Çevre Yolu Köprüsü</b>
<b>Kategori</b>	<b>: Öngermeli Köprüler</b>
<b>Yılı</b>	<b>: 2013</b>
<b>İşveren</b>	<b>: Karayolları 7.Bölge Müdürlüğü</b>
<b>İdare</b>	<b>: Karayolları Genel Müdürlüğü</b>
<b>Lokasyon</b>	<b>: Samsun // Türkiye</b>



# Menekşe Köprüsü

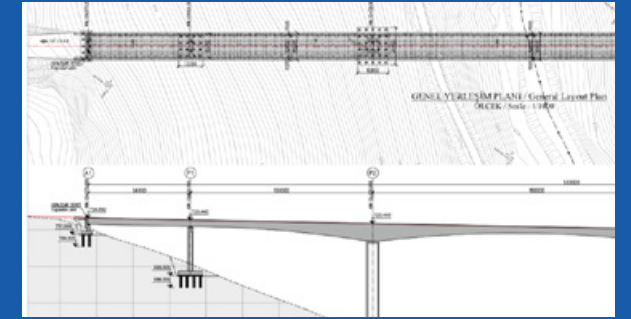
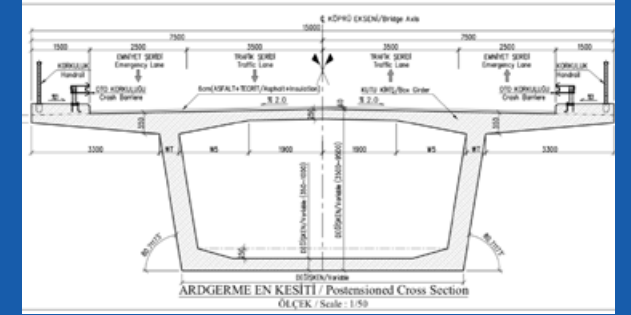
## Özet

Mersin İli Gülnar-Aydıncık Yolunda Bulunan Menekşe Köprüsü Projesinin Yapılması Danışmanlık İşİ kapsamında, Gülnar-Aydıncık yolunda yer alan ve dengeli konsol köprü tipindeki Menekşe Köprüsü'nün uygulama projeleri hazırlanmıştır.

## Teknik Detaylar

- Arazi ve geometrik koşullar dikkate alındığında Menekşe Köprüsü için ardgermeli beton tabliye sistemine sahip karma sistem tip seçilmiştir.

- Toplamda 530 m uzunluğa sahip köprü 6 açıklıklı olup, ilk ve son 2 açıklık iskele kalıp yöntemi ile ortadaki 3 açıklığın toplamı olan 380 m'lik kısım ise dengeli konsol yöntemi ile inşa edilecektir.
- Köprü'nün maksimum açıklığı 180 m'dir.



<b>Proje Adı</b>	<b>: Menekşe Köprüsü</b>
<b>Kategori</b>	<b>: Dengeli Konsol Köprüler</b>
<b>Yılı</b>	<b>: 2018</b>
<b>İşveren</b>	<b>: Karayolları Genel Müdürlüğü</b>
<b>İdare</b>	<b>: Karayolları Genel Müdürlüğü</b>
<b>Lokasyon</b>	<b>: Gülnar – Aydıncık Yolu Mersin // Türkiye</b>



# Ortaköy Viyadüğü

*"Türkiye'deki ilk dengeli konsol köprülerden biri."*

## Özet

Petek Proje A.Ş. uhdesinde gerçekleştirilen "Artvin Merkez Ortaköy Viyadüğü Projesi Yapımı İşi" kapsamında, dengeli konsol tipinde köprü uygulama projeleri hazırlanmıştır.

## Teknik Detaylar

- Toplam açıklığı 1544 m'dir ve üstyapısı ardgermeli beton olarak hazırlanmıştır.
- Tek orta ayak üzerinden her iki tarafa dilimsel ilerlenerek, dengeli konsol yöntemi ile inşa edilen köprüde, ayak yüksekliği temel üst kotundan itibaren 69 m, maksimum üstyapı gövde yüksekliği ise 9 m'dir.

<b>Proje Adı</b>	<b>: Ortaköy Viyadüğü</b>
<b>Kategori</b>	<b>: Dengeli Konsol Köprüler</b>
<b>Yılı</b>	<b>: 2009</b>
<b>İşveren</b>	<b>: DSİ 26.Bölge Müdürlüğü</b>
<b>İdare</b>	<b>: DSİ &amp; KGM</b>
<b>Lokasyon</b>	<b>: Artvin // Türkiye</b>





# Havuzlu Viyadüğü

*"Türkiye'nin en yüksek ayaklı köprülerinden biri."*

## Özet

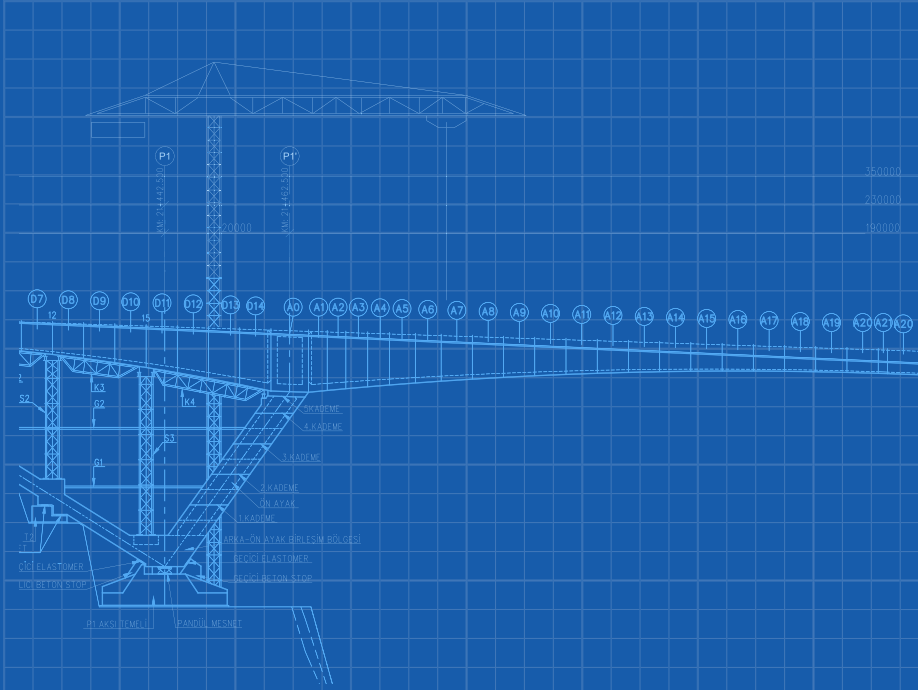
Doğuş İnşaat yükleniciliğinde ve Teknik Mühendislik & Emre Özcan Mühendislik projeciliğinde yürütülen iş kapsamında köprü uygulama projeleri hazırlanmıştır.

## Teknik Detaylar

- Köprü 6 açıklıklı olup, toplam 2494 m boyundadır.
- Temelden 877 m ayak yüksekliği ile Türkiye'deki en yüksek köprülerden biridir.



<b>Proje Adı</b>	<b>: Havuzlu Viyadüğü</b>
<b>Kategori</b>	<b>: Öngermeli Köprüler</b>
<b>Yılı</b>	<b>: 2012</b>
<b>İşveren</b>	<b>: Doğuş İnşaat</b>
<b>İdare</b>	<b>: Karayolları Genel Müdürlüğü</b>
<b>Lokasyon</b>	<b>: Artvin // Türkiye</b>

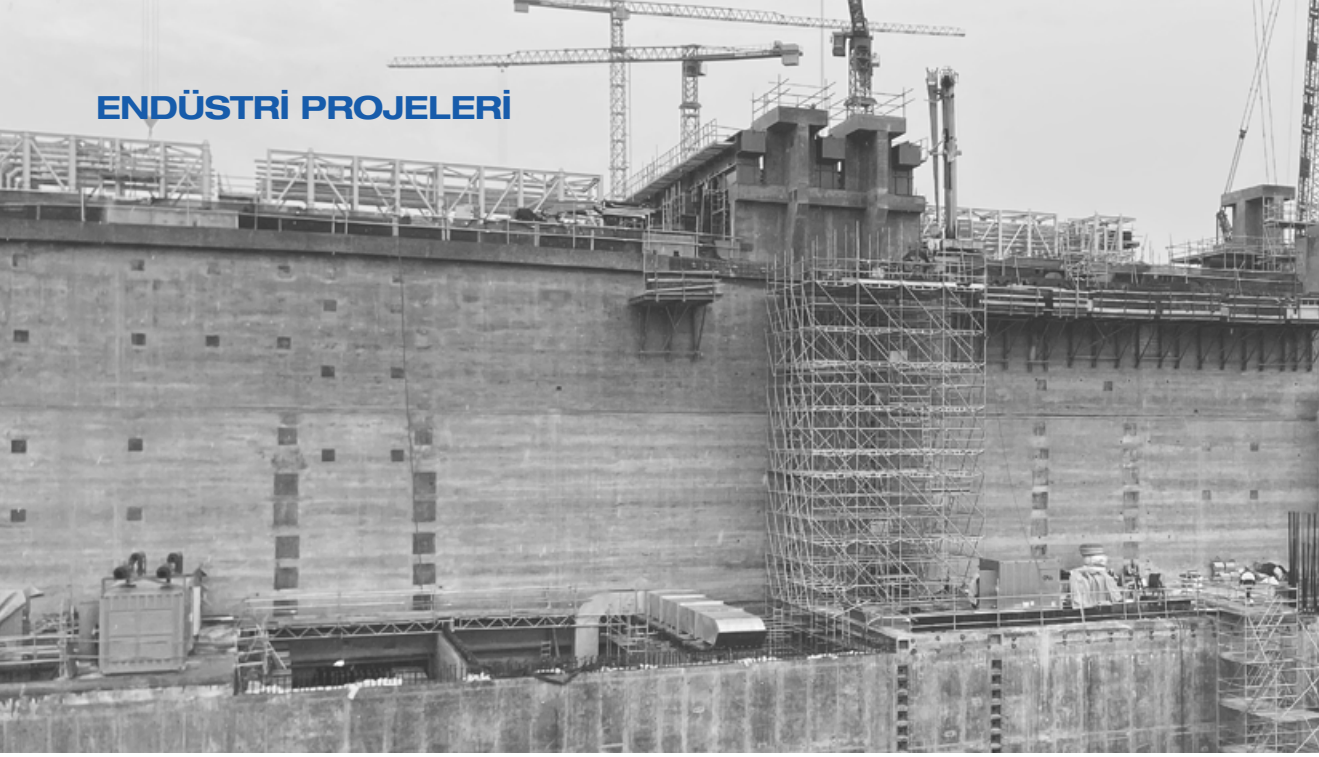


# MÜHENDİSLİK MEDENİYETİ ZENGİNLEŞTİRİR

# HIZLI VE KUSURSUZ OLMAK MÜMKÜN



## ENDÜSTRİ PROJELERİ



# Arktik LNG 2

*"Dünyanın sayılı "GBS"lerinden biri."*

## Özet

Arktik LNG 2 Projesi, Rusya Federasyonu'nun Kuzey Kutup Dairesi içerisinde yer alan Yamalo Nenetsky Otonom Bölgesi'nin Gydan yarımadasında yer alacaktır. İş sahibi Novatek olan proje kapsamında; Rönesans grup şirketlerinden Rönesans Endüstri Tesisleri (RHI) ile İtalyan enerji şirketi Saipem'in iş ortaklığı (SAREN) yükleniciliğinde, her biri yıllık 6.6 milyon ton kapasiteli 3 adet LNG tesisi inşa edilecektir. 3 tesisin toplam kapasitesi 19.8 mtpa olacaktır.

## Teknik Detaylar

- GBS'ler (Gravity Based Structure) deniz tabanına oturan ve stabiliteyi önemli oranda kendi ağırlıkları ile sağlanan büyük ölçekli betonarme yapılardır. Aynı zamanda üst kısımda yer alan LNG ünitelerine altyapı olarak hizmet verecek olan bir GBS'in belli başlı özellikleri şu şekildedir:
  - Temel boyutları (ExBxY); 128 m x 300 m x 30 m
  - Temel ağırlığı yaklaşık 350 bin ton
  - Denizde yüzdürülebilme ve batırılabilme özelliği

<b>Proje Adı</b>	<b>: Arktik LNG 2</b>
<b>Kategori</b>	<b>: Endüstriyel Tesisler</b>
<b>Yılı</b>	<b>: Devam Ediyor</b>
<b>İşveren</b>	<b>: Rönesans Endüstri Tesisleri A.Ş.</b>
<b>İdare</b>	<b>: PAO Novatek</b>
<b>Lokasyon</b>	<b>: Murmansk &amp; YNAO // Rusya</b>



# Amur Doğal Gaz İşleme Tesisi

## Özet

Amur Doğal Gaz İşleme Tesisi, Gazprom'un Doğu Sibirya Bölgesinin Çin sınırında kuracağı ve Rusya'nın en büyük, dünyanın ise sayılı gaz işleme tesislerinden biri olacaktır. Tamamlandığında yılda 42 milyar metreküp üretim kapasitesine sahip olacak tesiste, doğal gazın yanında, petrokimya ve diğer endüstriler için de değerli bileşenler işlenebilecektir. İşlenmiş doğal gazın "Sibirya'nın Gücü" boru hattıyla Çin'e ihraç edilmesi planlanmaktadır.

## Teknik Detaylar

- Yapıfen, proje kapsamında yer alan farklı tip, fonksiyon ve büyüklükteki yapılardan 68 ayrı yapının, Rus standartlarına ve şartnamelerine uygun olarak, Rusifikasyon ve uygulama projesi hazırlanması hizmetlerini yerine getirmiştir.

<b>Proje Adı</b>	<b>: Amur Doğal Gaz İşleme Tesisi</b>
<b>Kategori</b>	<b>: Endüstriyel Tesisler</b>
<b>Yılı</b>	<b>: 2019</b>
<b>İşveren</b>	<b>: Rönesans Endüstri Tesisleri A.Ş.</b>
<b>İdare</b>	<b>: Gazprom</b>
<b>Lokasyon</b>	<b>: Svobodni Amur Bölgesi // Rusya</b>



# Mary Gübre Fabrikası

## Özet

Türkmen Kimya Devlet Kuruluşu için Türkmenistan'ın Mary şehrinde inşa edilen projenin yatırım değeri 1 milyar dolardır. Ülkenin faaliyetini sürdüren en büyük endüstriyel tesisi olma özelliğini taşıyan fabrikada, yılda 400 bin ton amonyak ve 640 bin ton üre üretimi gerçekleştirilmektedir.

## Teknik Detaylar

- Yerel ve uluslararası standartlara uygun olarak betonarme uygulama projeleri hazırlanan iş kapsamında projelendirilen yapılardan bazıları şunlardır;

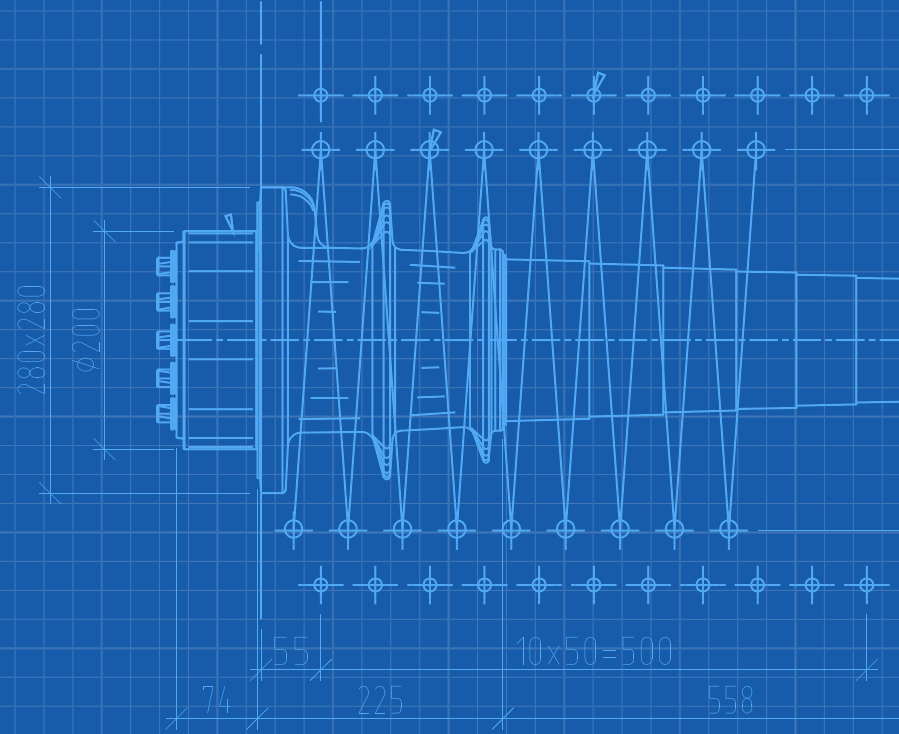
- Üre Tesisi
- Güç ve Buhar Üretim Ünitesi
- Su Arıtma Ünitesi
- Yönetim Binası



<b>Proje Adı</b>	<b>: Mary Gübre Fabrikası</b>
<b>Kategori</b>	<b>: Endüstriyel Tesisler</b>
<b>Yılı</b>	<b>: 2012</b>
<b>İşveren</b>	<b>: Rönesans Endüstri Tesisleri A.Ş.</b>
<b>İdare</b>	<b>: Türkmen Kimya</b>
<b>Lokasyon</b>	<b>: Mary // Türkmenistan</b>

**GÜÇLÜ  
YAPILAR**

**SÜRDÜRÜLEBİLİR  
YARINLAR**



# ÜSTYAPI PROJELERİ

**ENDÜSTRİYEL TESİSLER**

**ALIŞVERİŞ MERKEZLERİ**

**İŞ MERKEZLERİ**

**HAVALİMANI YAPILARI**

**KONUT PROJELERİ**

**SAĞLIK HİZMET BİNALARI**

**EĞİTİM BİNALARI**

**İDARİ HİZMET BİNALARI**

**ÇELİK YAPILAR**





# Ligovsky Galeria Alışveriş Merkezi

## Özet

Galeria Alışveriş Merkezi, Saint Petersburg şehir merkezinde, Nevsky ve Ligovsky Caddelerinin kesişim noktasında yer almaktadır. Bünyesinde yaklaşık 300 mağaza ve 10 sinema salonu bulunduran alışveriş merkezinin kapalı otoparkı 1200 araçlık kapasiteye sahiptir.

## Teknik Detaylar

- Proje kapsamında toplamda 32.000 m2 büyüklüğündeki Sektör 3 ve Sektör 4 yapılarının betonarme uygulama projeleri hazırlanmıştır.
- Tasarım, Rus standartlarına ve şartnamelerine göre yapılmıştır.



<b>Proje Adı</b>	<b>: Ligovsky Galeria Alışveriş Merkezi</b>
<b>Kategori</b>	<b>: Alışveriş Merkezi</b>
<b>Yılı</b>	<b>: 2009</b>
<b>İşveren</b>	<b>: Rönesans İnşaat A.Ş.</b>
<b>İdare</b>	<b>: Morgan Stanley</b>
<b>Lokasyon</b>	<b>: St.Petersburg // Rusya</b>



# Tobolsk Havalimanı

## Özet

Rusya'nın Tümen Bölgesi'nin Tobolsk şehrinde inşa edilen havalimanının yapımı 2021 yılında tamamlanmış ve aynı yıl içinde işletmeye alınması planlanmıştır.

## Teknik Detaylar

- Yapıfen, proje kapsamında yer alan farklı tip, fonksiyon ve büyüklükteki 12 ayrı yapının, Rus standartlarına ve şartnamelerine uygun olarak, uygulama projelerinin hazırlanması hizmetlerini yerine getirmiştir.

- Ayrıca proje kapsamındaki alt yapı tesisleri de tarafımızca projelendirilmiştir. Kapsamımızda yer alan bazı yapılar şunlardır:

- Terminal Binası
- Modüler Hizmet Binası
- Araç Deposu
- Arıtma Tesisi
- Su Tesisat Binası
- Eğitim Kulesi



Proje Adı	: Tobolsk Havalimanı
Kategori	: Havalimanı Yapıları
Yılı	: 2021
İşveren	: Rönesans Endüstri Tesisleri A.Ş.
İdare	: Sibur Holding
Lokasyon	: Tobolsk Tümen Bölgesi // Rusya



## Okyanusya Alışveriş ve Eğlence Merkezi

### Özet

Okyanusya Alışveriş ve Eğlence Merkezi, Moskova'da Slavyansky Bulvarı üzerinde bulunmaktadır. 2015 yılında hizmete alınan kompleks, 140.000 metrekare toplam alana ve 1100 araç kapasiteli otoparka sahiptir.

### Teknik Detaylar

- Süpermarket, kafe ve restoranların yanı sıra alışveriş merkezinde 200'den fazla mağaza yer almaktadır.
- Toplamda 60.000 metrekare büyüklüğündeki 4 adet sektörün (C3, C4, C6, C8) betonarme uygulama projeleri hazırlanmıştır.
- Rus standartlarına ve şartnamelerine göre yapılmıştır.

<b>Proje Adı</b>	<b>: Okyanusya Alışveriş ve Eğlence Merkezi</b>
<b>Kategori</b>	<b>: Alışveriş Merkezi</b>
<b>Yılı</b>	<b>: 2014</b>
<b>İşveren</b>	<b>: Rönesans İnşaat A.Ş.</b>
<b>İdare</b>	<b>: TPS Group</b>
<b>Lokasyon</b>	<b>: Moskova // Rusya</b>



# Aviapark Alışveriş Merkezi

*"Avrupa'nın en büyük alışveriş merkezi."*

## Özet

Aviapark Alışveriş Merkezi, Moskova'nın Khoroshyovskiy Bölgesinde, Hodynskiy Bulvarı üzerinde yer almaktadır. 2014 yılı aralık ayında hizmete alınan kompleks, 465.000 metrekare toplam alanı ve 23.000 metrekare kiralanabilir alanı ile Avrupa'nın en büyük alışveriş merkezidir.

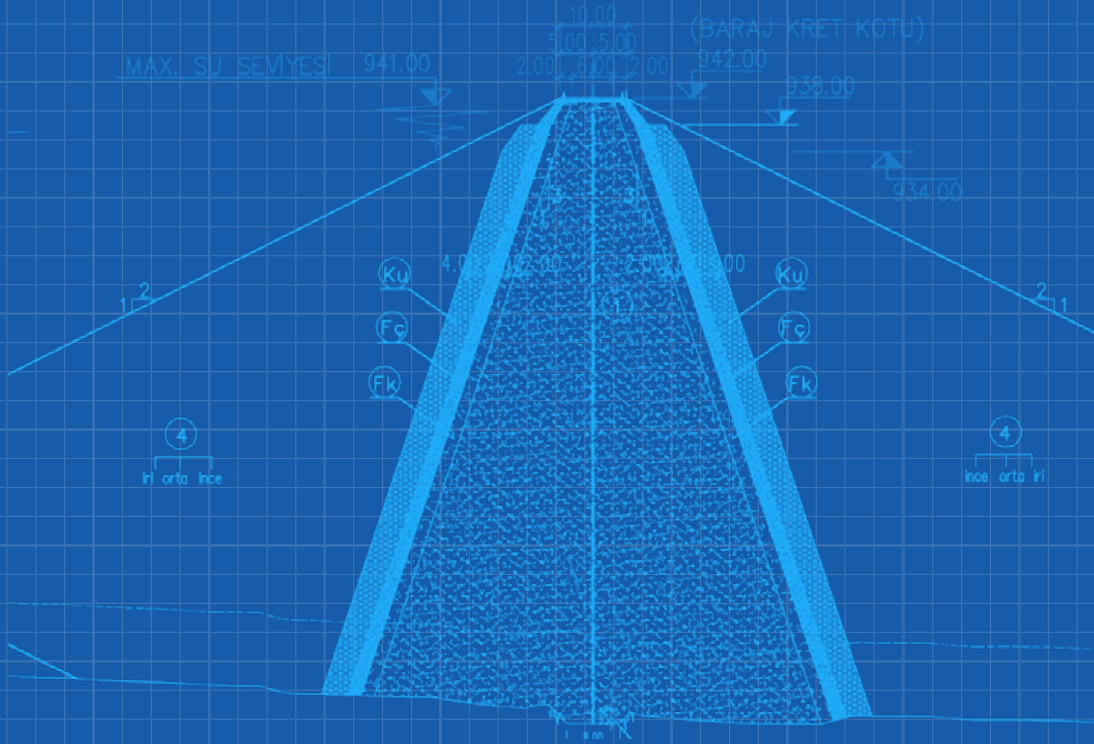
## Teknik Detaylar

- 350'den fazla mağazaya ev sahipliği yapan merkez, toplam 6 kattan oluşmaktadır.
- Avluda yer alan, 23 metre derinliğiyle dünyanın en yüksek silindirik şeklindeki akvaryumu, Kızıl Deniz'e benzerliğiyle konuklarının ilgisini çekiyor.
- Projede 14 sektörün (C1, C9, C10, C11, C12, C18, C19, C20, C21, C22, C23, C24, C25, C26) betonarme uygulama projeleri hazırlanmıştır. Rus standartlarına ve şartnamelerine göre yapılmıştır.

<b>Proje Adı</b>	<b>: Aviapark Alışveriş Merkezi</b>
<b>Kategori</b>	<b>: Alışveriş Merkezi</b>
<b>Yılı</b>	<b>: 2013</b>
<b>İşveren</b>	<b>: Rönesans İnşaat A.Ş.</b>
<b>İdare</b>	<b>: AMMA Development</b>
<b>Lokasyon</b>	<b>: Moskova // Rusya</b>

# SÜRDÜRÜLEBİLİR KAYNAKLAR İÇİN

# TESİSLER TASARLAR



# SU VE ENERJİ PROJELERİ

**PLANLAMA PROJELERİ**

**FİZİBİLİTE ÇALIŞMALARI**

**YENİLEME PROJELERİ**

**BARAJ PROJELERİ**

**GÖLET PROJELERİ**

**REGÜLATÖR PROJELERİ**

**SULAMA PROJELERİ**

**HES TESİSLERİ**



# Odabaşı and Esenlik Göletleri

## Özet

Esenlik Göleti, Elazığ Alacakaya İlçesinin Esenlik Köyüne yaklaşık 800 m mesafede, Aynato Deresi üzerindedir. Odabaşı Göleti, Elazığ'a 40 km mesafedeki Beşik Çayı üzerindedir. Planlama raporu hazırlanmış, ardından gölet uygulama projeleri ve sulama şebekesi projeleri hazırlanmıştır.

## Teknik Detaylar

- Esenlik Gölet gövdesi kil çekirdekli kaya dolgu tipinde olup, gövde yüksekliği temelden 36.6 m, kret genişliği

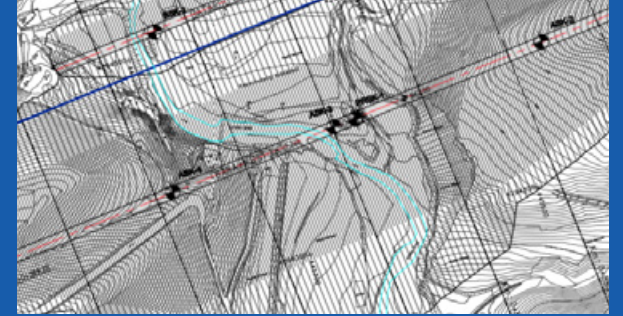
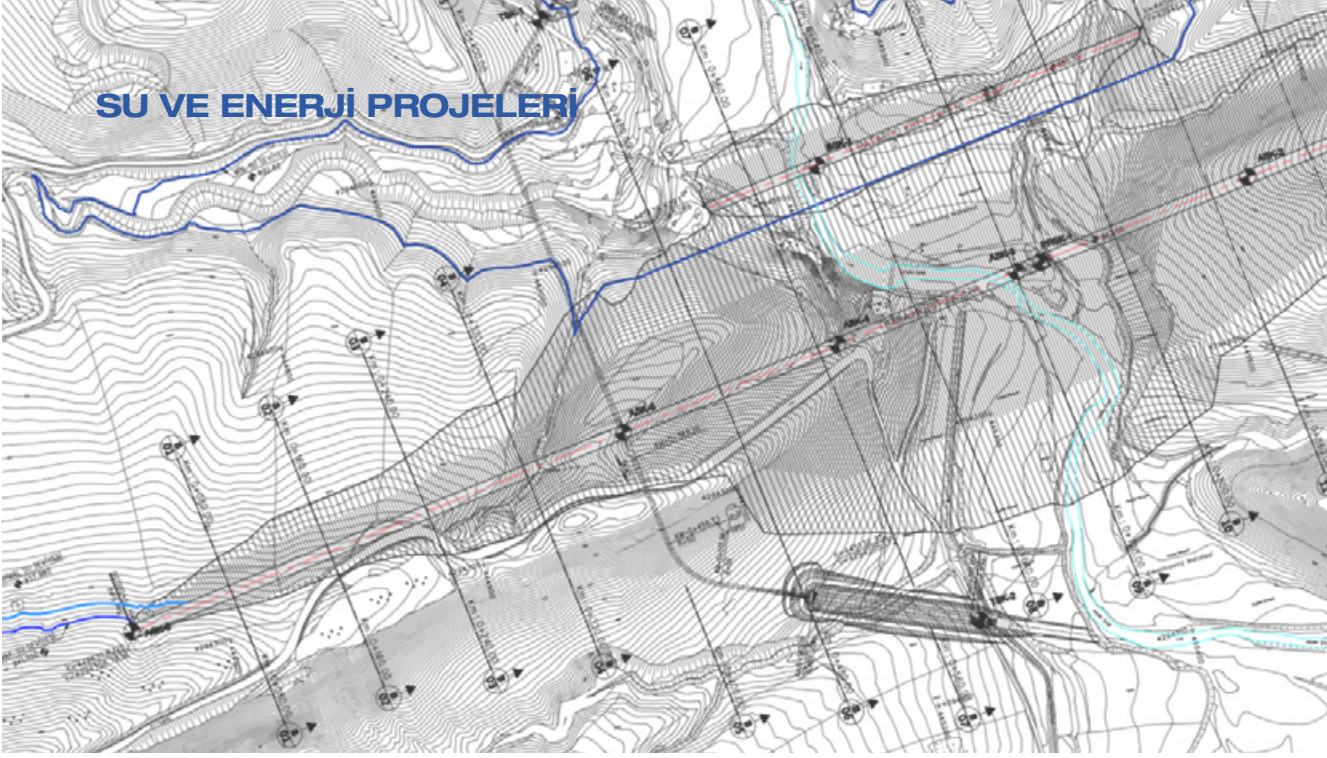
[www.yapifen.com.tr](http://www.yapifen.com.tr)

10 m, kret uzunluğu ise 141.8 m'dir. 4484 m ana boru hattı, 4774 m şebeke borusu bulunan sulama amaçlı gölet ile brüt 173 ha tarım arazisi sulanmaktadır.

- Odabaşı Gölet gövdesi kil çekirdekli kaya dolgu tipinde olup, gövde yüksekliği temelden 52.3 m, kret genişliği 10 m, kret uzunluğu ise 350 m'dir.
- 3936 m ana boru hattı, 14898 m şebeke borusu bulunan sulama amaçlı gölet ile brüt 535 ha tarım arazisi sulanmaktadır.



<b>Proje Adı</b>	<b>: Odabaşı ve Esenlik Göletleri</b>
<b>Kategori</b>	<b>: Planlama &amp; Gölet ve Sulama</b>
<b>Yılı</b>	<b>: 2013</b>
<b>İşveren</b>	<b>: DSİ 9.Bölge Müdürlüğü</b>
<b>İdare</b>	<b>: DSİ 9.Bölge Müdürlüğü</b>
<b>Lokasyon</b>	<b>: Elazığ // Türkiye</b>



# Aliğa Barajı ve Sulama Tesisi

## Özet

Aliğa Barajı aks yeri, Malatya İli Arguvan İlçe Merkezinin 9.3 km doğusunda, İsaköy'ün kuzeydoğusunda, Aliğa Çayı üzerinde planlanmıştır.

## Teknik Detaylar

- Talvegten 82 m yüksekliğinde, 1173 m kret uzunluğuna ve 60 milyon m<sup>3</sup> depolama hacmine sahip barajın hayata geçirilmesiyle birlikte, toplam 8330 ha tarım arazisinde modern sistemlerle sulama yapılması imkânı sağlanacaktır.

<b>Proje Adı</b>	<b>: Aliğa Barajı ve Sulama Tesisi</b>
<b>Kategori</b>	<b>: Baraj Planlama</b>
<b>Yılı</b>	<b>: 2014</b>
<b>İşveren</b>	<b>: DSİ 9.Bölge Müdürlüğü</b>
<b>İdare</b>	<b>: DSİ Genel Müdürlüğü</b>
<b>Lokasyon</b>	<b>: Arguvan / Malatya // Türkiye</b>





# NERELERDEYİZ

NERELERDEYİZ

YAPIFEN  
MÜHENDİSLİK

**Türkiye**

**Rusya**

**Polonya**

**Türkmenistan**

**Özbekistan**

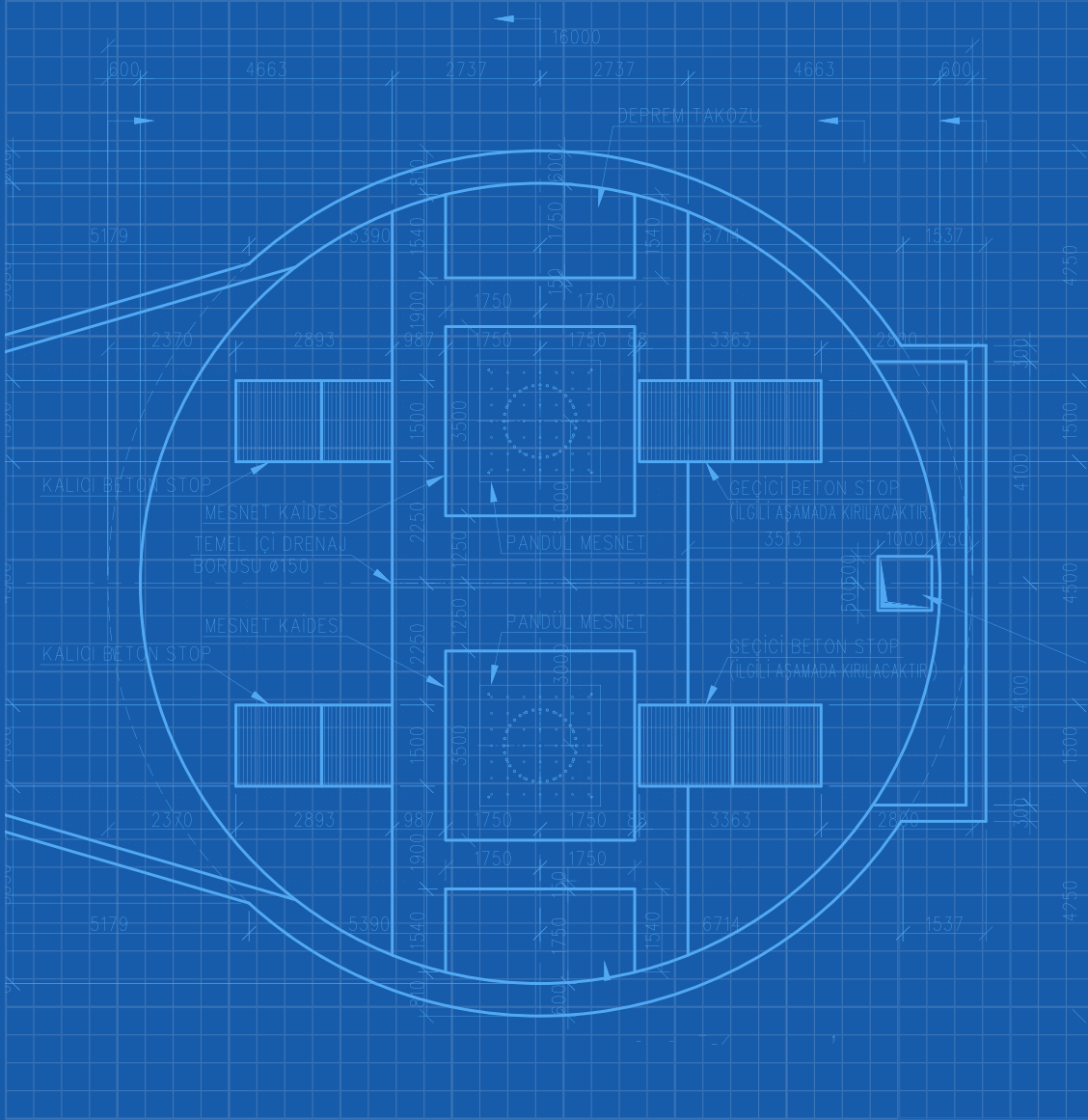
**Libya**

[www.yapifen.com.tr](http://www.yapifen.com.tr)





**SINIRLARIN  
ÖTESİNE ULAŞ!**



## İLETİŞİM

- +90 (312) 417 38 03
- +90 (312) 417 38 04
- yapifen@yapifen.com.tr
- www.yapifen.com.tr

company/yapifen

Ufuk Üniversitesi Caddesi  
Ambrosia İş Merkezi No: 18/50  
06520 Çukurambar, Ankara



